

CZ

Před zakoupením vyzkoušejte správnou velikost obuvi. Není určeno pro použití s klasickými pedály. Obuv je určena pro použití pouze v cyklistice, ne pro běžné nošení nebo jiné aktivity. Na mokřem, kluzkém povrchu věnujte chůzi zvýšenou opatrnost. Záruka se nevztahuje na běžné opotřebení a zhoršení vlastností způsobené běžným používáním.

Údržba

Pravidelně kontrolujte podrážku MTB treter a v případě potřeby odstraňte kamínky, bláto a jiné nečistoty. Při čištění nepoužívejte chemické prostředky, čistěte navlhčeným hadříkem. Obuv ani vložky neperte v pračce, nesušte v sušičce. Vysoušejte na dobře větraném místě při pokojové teplotě, vložku vysoušejte odděleně od obuvi. Zabráňte kontaktu s přímým slunečním zářením, nevysoušejte v blízkosti tepelných zdrojů. Nevystavujte teplotám vyšším než 45 °C. Zarážky nejsou součástí balení. Při montáži zarážek a jízdně na kole se zarážkami se řiďte pokyny zobrazenými na obrázcích a pokyny výrobce pedálů/zarážek. Pravidelně kontrolujte dotažení zarážek a jejich stav.

SK

Obuv je nutné pred kúpou poriadne vyskúšať tak aby správne sedela! Nie je určené pre použitie s klasickými pedálmi. Táto obuv je určená pre použitie len v cyklistike, nieje vhodná na bežné nosenie a iné aktivity. Zvýšte opatrnosť pri chôdzi na mokrom a klzkom povrchu. Záruka sa nevzťahuje na bežné opotrebovanie a na zhoršenie vlastností spôsobené bežným používaním.

Údržba

Pravidelne kontrolujte podrážku MTB tretier od nečistôt a v prípade potreby odstráňte blato, kamienky a iné nečistoty hlavne z oblasti zarážiek. Na čistenie nepoužívajte chemické látky, obuv očistite vlhkou handričkou. Neperte v práčke, nesušte v sušičke! Vysušajte na dobre vetranom mieste pri izbovej teplote. Vložku vysušajte oddelene od obuvi. Zabráňte kontaktu s priamym slnečným žiarením, nesušte blízko tepelných zdrojov. Nevystavujte teplotám vyšším ako 45 °C. Zarážky nie sú súčasťou balenia. Pri montáži zarážek a jazde na bicykli sa riadte pokynmi výrobcu bicykla a pedálov / zarážiek! Pravidelne kontrolujte utiahnutie zarážek a ich stav opotrebenia!

EN

Before purchase choose the right shoes size. Do not use with classic pedals. Only for usage in cycling. Do not use for standard wear, walking and other activities. On wet, slippery surface take care by necessary walking. Quarantee is not valid for the standard wear and deterioration of characteristics by standard use.

Care

Regularly check sole of MTB shoes and in case of need remove any small stones, mud and other dirt. By cleaning do not use any chemical treatment, clean only by wet cloth. Shoes and insoles do not wash in washing machine, do not dry in dryer. Dry on the well ventilated place by in-room temperature, insoles separately from shoes. Protect from direct sunshine, do not dry nearby heater. Do not expose temperatures above 45 °C. Cleats are not in package included. By cleats assembly and by riding follow instructions on the pictures and instructions of pedals/cleats producers. Check regularly drag of the cleats and their condition.

DE

Bevor Einkauf die richtige Größe ausprobieren. Nicht für konventionelle Pedale geeignet. Die Schuhe sind nur für Radsport festgelegt, nicht bei allgemeinem Tragen und anderer Aktivitäten benutzen. Auf nasser, rutschiger Oberfläche achten Sie Vorsicht beim Gehen. Garantie ist nicht bei üblicher Benutzung und bei Eigenschaft-Verschlimmerung durch übliche Verwendung fällig.

Pflege

MTB Schuhsohle regelmäßig kontrollieren und Steinchen, Schlamm und andere Verschmutzung beseitigen. Bei Reinigung keine Chemie-Mittel benutzen, nur mit naßem Wischtuch reinigen. Schuhe, Schuhsohle nicht in Waschmaschine waschen und nicht in Trockner trocknen. Auf gut belüftem Platz bei Raum-Temperatur trocknen, Schuhsohle separat von Schuhen trocknen. Verhindern Sie Kontakt mit direkter Sonnenstrahlung, nicht in Nähe von Heizgeräten trocknen. Nicht Temperaturen höheren 45 °C exponieren. Sperre nicht in Packung beigelegt. Bei Sperre-Montage und beim Radfahren richten Sie nach Instruktionen an Bilder und Pedale/Sperre Hersteller Instruktionen nach. Regelmäßig Sperre-Festziehen und Sperre-Zustand kontrollieren.

HU

Vásárlás előtt kérjük válassza ki az Ön számára megfelelő méretű cipőt. Nem szokásos pedálokhoz használható. Csak kerékpáros használatra. Kérjük ne használja utcai cipőként, gyalogláshoz vagy hasonló tevékenységekhez. Nedves felületen különös tekintettel figyeljen a járásra, mert fokozottan fennáll az elcsúszás veszélye. A garancia nem vonatkozik a használatból eredő kopásokra és elhasználódásra.

Gondozás

Rendszeresen ellenőrizze a cipőt, és ha szükséges, távolítsa el a cipőbe ragadt apró köveket, sarat és egyéb szennyeződéseket. Tisztítása csak nedves ruhával, ne használjon tisztítószereket. A cipőt és a talpbetéteket ne mossa mosógépben és ne szárítsa szárítógépben és fűtőtesten. A cipőt és a talpbetéteket külön, szobahőmérsékleten, jól szellőző helyen szárítsa. Szárítás során kerülje a közvetlen napfényt. Ne tegye ki 45 °C-ot meghaladó hőmérsékletnek. A stoplit nem tartalmazza a csomag, azt külön szükséges megvásárolni. A stopli helyes felszerelésének érdekében kövesse a stopli gyártója által a stoplihoz mellékelte utasításokat. Rendszeresen ellenőrizze a stoplik állapotát és a rögzítő csavarokat. Húzza meg a csavarokat amennyiben azok kilazultak.

RU

Перед покупкой выберите правильный размер обуви. Не для использования с обычными педалями. Используйте только в велоспорте. Не используйте на прогулке, при ходьбе и в других видах деятельности. На мокрой, скользкой поверхности позаботьтесь о наличии другой обуви. Гарантия не распространяется на обычный износ и на ухудшение характеристик при обычном использовании.

Уход

Регулярно проверяйте подошву МТВ обуви и в случае необходимости удаляйте мелкие камни, грязь и другие загрязнения. При чистке не используйте какую-либо химическую обработку, очищайте только влажной тканью. Ботинки и стельки не стирайте в стиральной машине и не сушите в сушилке. Сушите в хорошо проветриваемом месте при комнатной температуре, отдельно ботинки от стелек. Защищайте от прямого солнечного света, не сушите при близкорасположенном обогревателе. Не подвергайте температуре выше 45 °C. Шипы к педалям не входят в комплект поставки. Крепление шипов и правило езды смотри по инструкции на картинках или в инструкциях производителей педалей/шипов. Проверяйте регулярно ход шипов и их состояние.

IT

Prima dell'acquisto assicurarsi di scegliere la taglia giusta di scarpe. Non adatto all'uso con pedali convenzionali. Utilizzare solo per uso ciclistico. Non impiegare come abbigliamento abituale, per camminare o per altre attività diverse. Su bagnato o superficie scivolosa porre la necessaria attenzione. La garanzia non è valida per utilizzo come abbigliamento abituale e per il deterioramento delle caratteristiche dovuto ad uso diverso da quello ciclistico.

Cura della scarpa

Controllare regolarmente le soles delle scarpe MTB e se necessario rimuovere sassi, fango ed altra sporcizia. Per pulire non impiegare nessun trattamento chimico, utilizzare solamente un panno umido. Non lavare scarpe e solette in lavatrice, non asciugare in asciugatrice. Asciugare in un luogo ben ventilato a temperatura ambiente, estraendo le solette dalle scarpe. Proteggere dalla luce diretta del sole, non asciugare accanto a fonti di calore. Non esporre a temperature superiori ai 45 °C. Le tacchette non sono incluse nella confezione. Per l'assemblaggio di tacchette e per il loro l'utilizzo seguire le istruzioni in figura e quelle fornite dal produttore di pedali/tacchette. Controllare regolarmente l'aggancio delle tacchette e le loro condizioni.

LV

Pirms pirkuma izvēlieties pareizo kurpju izmēru. Nav paredzēts lietošanai ar parastajiem pedāļiem. Kurpes pa edzētas tikai velobraukšanai. Nelietot ikdieniskā lietošanā – staigājot vai citās aktivitātēs. Uz slapja, slidena seguma uzmanities. Garantija nav derīga, ja kurpes ir izmantotas ikdieniskā lietošanā.

APKOE

Regulāri pārbaudiet MTB kurpju zoles un, ja nepieciešams, iztīriet no maziem akmeņiņiem, dubļiem vai citiem netīrumiem. Tīrot nelietot jebkādu ķīmisku materiālu, tīrīt tikai ar mitru auduma materiālu. Kurpes un zolu ielikņus nemazgāt mazgājamā mašīnā vai nežāvēt žāvētājā. Žāvēt labi vēdinātā vietā, istabas temperatūrā. Zolu ielikņus žāvēt atsevišķi no kurpēm. Neatstāt tiešos saules staros vai tuvumā kādam karstuma avotam. Nelietot temperatūrās, kas pārsniedz 45 °C. Pedāļu klucī nav iekļauti komplekti. Par klucī uzstādīšanu un braukšanu sekot klucī vai pedāļu ražotāju instrukcijām. Regulāri pārbaudiet klucī un to stāvokli.

SI

Pred naročilom, izberite pravilno velikost. Uporabni izključno za kolesarjenje. Ni za uporabo z običajnimi stopalkami. Ne uporabljajte jih, kot običajno obuvalo za hojo ali ostale aktivnosti. Pri hoji po spolskih tleh, bodite previdni. Garancija ne velja pri nepravilni uporabi.

Nega

Redno preverjajte podplad vašega MTB čevlja in odstranite morebitne kamenčke, blato in umazanijo. Pri čiščenju ne uporabljajte kemičnih sredstev, ampak zgolj vlažno krpo. Ne perite jih v pralnem stroju in ne sušite jih v sušilcu. Sušite jih v prezačenem prostoru s sobno temperaturo. Vložke sušite posebej. Zaščitite jih pred direktno sončno svetlobo in ne izpostavljate temperaturi višji od 45 °C. Blokeji niso priloženi. Pri njihovi montaži in uporabi sledite navodilom, ki ste jih dobili s pedali. Redno preverjate njihovo brezhibnost.

F

S'assurer de la bonne taille de la chaussure avant l'achat. Usage cycliste uniquement. Ne pas utiliser avec les pédales conventionnelles. Ne pas utiliser pour les activités quotidiennes et être très attentif lors de la marche sur sols humides et glissants. La garantie ne sera pas appliquée en cas d'utilisation non adaptée comme l'utilisation hors cyclisme.

Soin de la chaussure

Controler régulièrement les semelles des chaussures VTT et enlever, si nécessaire, les cailloux, la boue ou toute autre impureté. Pour le nettoyage, n'utiliser aucun produit chimique, un linge humide suffira. Ne pas laver la chaussure et/ou la semelle en machine à laver et ne pas passer au sèche linge. Sécher dans un lieu ventilé et à température ambiante, en enlevant la semelle de la chaussure. Protéger de la lumière directe du soleil, ne pas sécher à proximité d'une source de chaleur. Ne pas exposer à températures supérieures à 45 °C. Les cales ne sont pas incluses dans la boîte. Pour le montage des cales, suivre les instructions de la figure jointe et celles du producteur de pédales/cales. Controler régulièrement la fixation des cales et leur condition.

DA

Test din sko størrelse, før du køber. Ikke til brug med konventionelle pedaler. Skoene er kun beregnet til cykling, ikke til fritidstøj eller andre aktiviteter. Vær meget forsigtig, når du går på våde, glatte overflader. Garantien dækker ikke normalt slid på grund af normal brug.

vedligeholdelse

Kontroller regelmæssigt MTB-skosålen, og fjern eventuelt sten, mudder og andet affald. Brug ikke kemikalier ved rengøring med en fugtig klud. Vask ikke sko eller puder i vaskemaskinen, tør ikke i tørretumbleren. Tør på et godt ventileret sted ved stuetemperatur, tør indsatsen separat fra skoene. Undgå kontakt med direkte sollys, tør ikke i nærheden af varmekilder. Udsæt ikke for temperaturer over 45 °C. Stoppere ikke inkluderet. Følg instruktionerne i figurerne og pedalerne / stopene, når du installerer stop og cykler med stop. Kontroller regelmæssigt stop og deres tilstand.



PAP

PL Przed zakupem dopasuj odpowiedni rozmiar buta. Nie do użytku z tradycyjnymi pedałami. Buty przeznaczone są do jazdy na rowerze. Nie do użytku jako codzienne obuwie do chodzenia, biegania ani innych aktywności. Podczas koniecznego chodzenia w mokrych i śliskich warunkach zachowaj szczególną ostrożność. Gwarancja nie obejmuje uszkodzeń i zmian charakterystyki spowodowanych normalną eksploatacją.

Użytkowanie

Regularnie sprawdzaj piętę w butach MTB, w razie zauważenia usuwaj małe kamienie, piasek i inne zanieczyszczenia. Do czyszczenia nie używaj środków chemicznych używaj tylko mokrej szmatki. Nie prać w pralce, nie suszyć w suszarce ani wirówce. Suszyć w dobrze wentylowanych pomieszczeniach, w temperaturze pokojowej. Do suszenia wyciągnij wkładki. Nie zostawiać w miejscach mocno nasłonecznionych, ani w pobliżu grzejnika. Nie narażać na temperaturę powyżej 45°C. Bloki nie znajdują się w komplecie z butami. W celu montażu bloków zapoznaj się z rysunkami zamieszczonymi w instrukcji, oraz z instrukcjami producenta pedałów. Regularnie sprawdzaj zamocowanie bloków oraz ich stan.

RO Înainte de a începe trebuie aleasă mărimea pantofului potrivit. Nu se folosește cu pedale convenționale. Numai pentru utilizare în ciclism. Nu folosiți ca și încălțăminte obișnuită, la plimbare sau orice alte activități. Pe suprafață umedă sau alunecoasă, dacă este necesar mersul pe jos, aveți grijă.

Garanția nu este valabilă dacă pantofii sunt folosiți pentru mersul pe jos. De obicei trebuie verificată talpa pantofului MTB, ca să se vadă dacă este pământ sau pietricele pentru a fi înlăturate. Pentru curățarea pantofilor nu folosiți soluții chimice, ci doar o cârpă umedă. A nu se spăla pantofii și tălpii în mașina de spălat și a nu se usca în uscător de rufe. A se usca într-un loc bine ventilat la temperatură camerei, tălpii separate de pantofi. A nu se lăsa la soare și nici aproape de un radiator. A nu se expune la temperatură mai mari de 45°C. Plăcuțele se vând separat. Pentru montarea plăcuțelor pe pantofii de cyclist, trebuie urmărit pas cu pas instrucțiunile de utilizare. Verificarea stării plăcuțelor se face periodic, prin tragerea lor față spate.

HR Prije kupnje isprobajte veličinu cipela. Nije za upotrebu s uobičajenim papučicama. Cipele su namijenjene samo za bicikliranje, ne smiju se nositi za hodanje ili druge aktivnosti. Pripazite pri hodu po mokrom i skliskom terenu. Garancija ne vrijedi ukoliko se ne poštuje pravilna uporaba.

Njega

Redovito provjeravajte đonove i čistite ih od kamenčića, blata i prljavštine. Kod čišćenja ne upotrebljavajte kemijska sredstva, već ih samo obrišite vlažnom krpicom. Ne perite ih u stroju za pranje rublja niti sušite u stroju za sušenje. Sušite ih na prozračnom mjestu na sobnoj temperaturi. Uložke sušite zasebno. Ne izlažite ih direktno sunčanoj svjetlosti i ne sušite ih u blizini grijača tijela. Ne izlažite ih temperaturi većoj od 45 stupnjeva. Blokovi nisu priloženi. Kod njihove montaže slijedite upute proizvođača sa slika. Redovito provjeravajte njihovu funkcionalnost.

MK Пред купување изберете точен број на патики. Не е за употреба со конвенционални педали. Користете ги само за велосипедизам, не ги користете за стандардно облекување, одење или други активности. Внимавајте доколку се движите на влажна и лизгава површина. Гаранцијата не важи при стандардна употреба и вложување на карактеристиките при стандардна употреба.

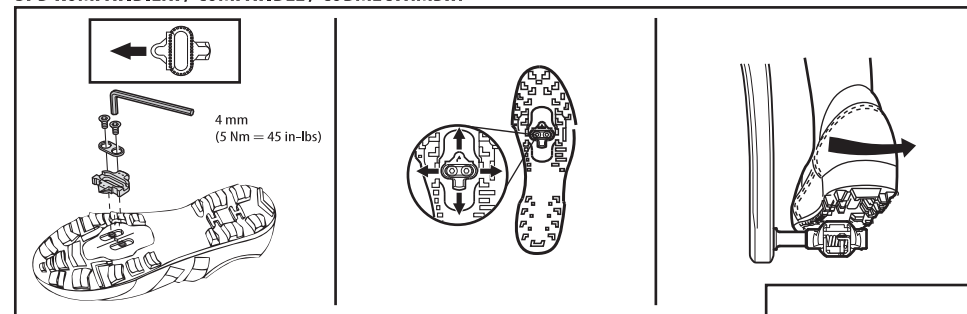
Одржување

Redovno proveravajte ja podloškata na mtb patikite i dokolku ima potreba odstranete gi kamčinata, kalta i drugite nečistotii. Pri čišćenje ne koristite hemiski sredstva, samo mokra krpa. Ne se perat vo mašina za pereње i ne se sušat vo mašina za sušeње, sušete gi vo provetrena prostorija na sobna temperatura, vložkite odvoeni od patikite. Ne gi izložuvajte direktno na sonce ne gi sušete vo blizina na grealke. Ne gi izložuvajte na temperatura nad 45 C. Blokierite ne se uključeni vo pakuvanje, za nivna montaža i upotreba sledete gi upatstvata što ste gi dobile so pedalice. Redovno proveravajte ja nivnata ispravnost.

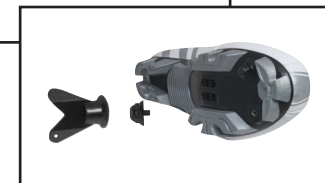
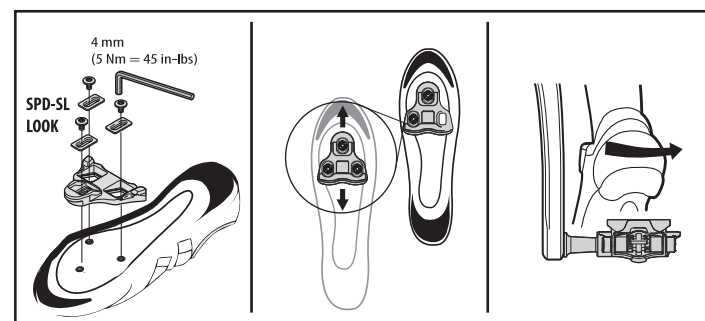
TABULKA VELIKOSTÍ / SIZE CHART / GRÖÖE-TABELLE / ТАБЛИЦА РАЗМЕРОВ

EU	35	36	37	37,5	38	38,5	39	39,5	40	40,5	41	41,5	42	42,5	43	43,5	44	44,5	45	45,5	46	46,5	47	48	49	50	51	52
CM	22	22,5	23	23,5	24	24,5	25	25,5	26	26,5	27	27,5	28	28,5	29	29,5	30	30,5	31	31,5	32,5	33						
US	3	4	4,5	5	5,5	6	6,5	7	7,5	8	8,5	9	9,5	10	10,5	11	11,5	12	13	14	15	16						

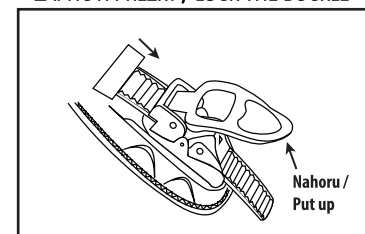
SPD KOMPATIBILNÍ / COMPATIBLE / СОВМЕСТИМЫЙ



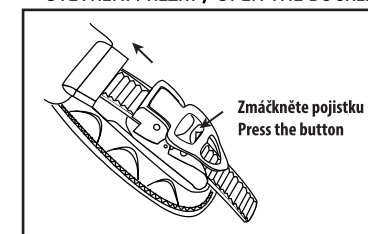
SPD-SL / LOOK KOMPATIBILNÍ / COMPATIBLE / СОВМЕСТИМЫЙ



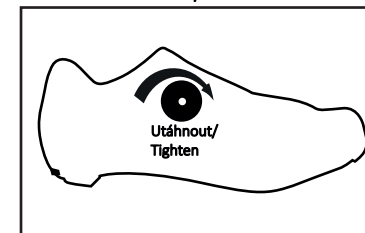
ZAPNUTÍ PŘEZKY / LOCK THE BUCKLE



OTEVŘENÍ PŘEZKY / OPEN THE BUCKLE



UTÁHNUTÍ KOLEČKA / TIGHTEN THE WHEEL



POVOLENÍ KOLEČKA / LOOSEN THE WHEEL

